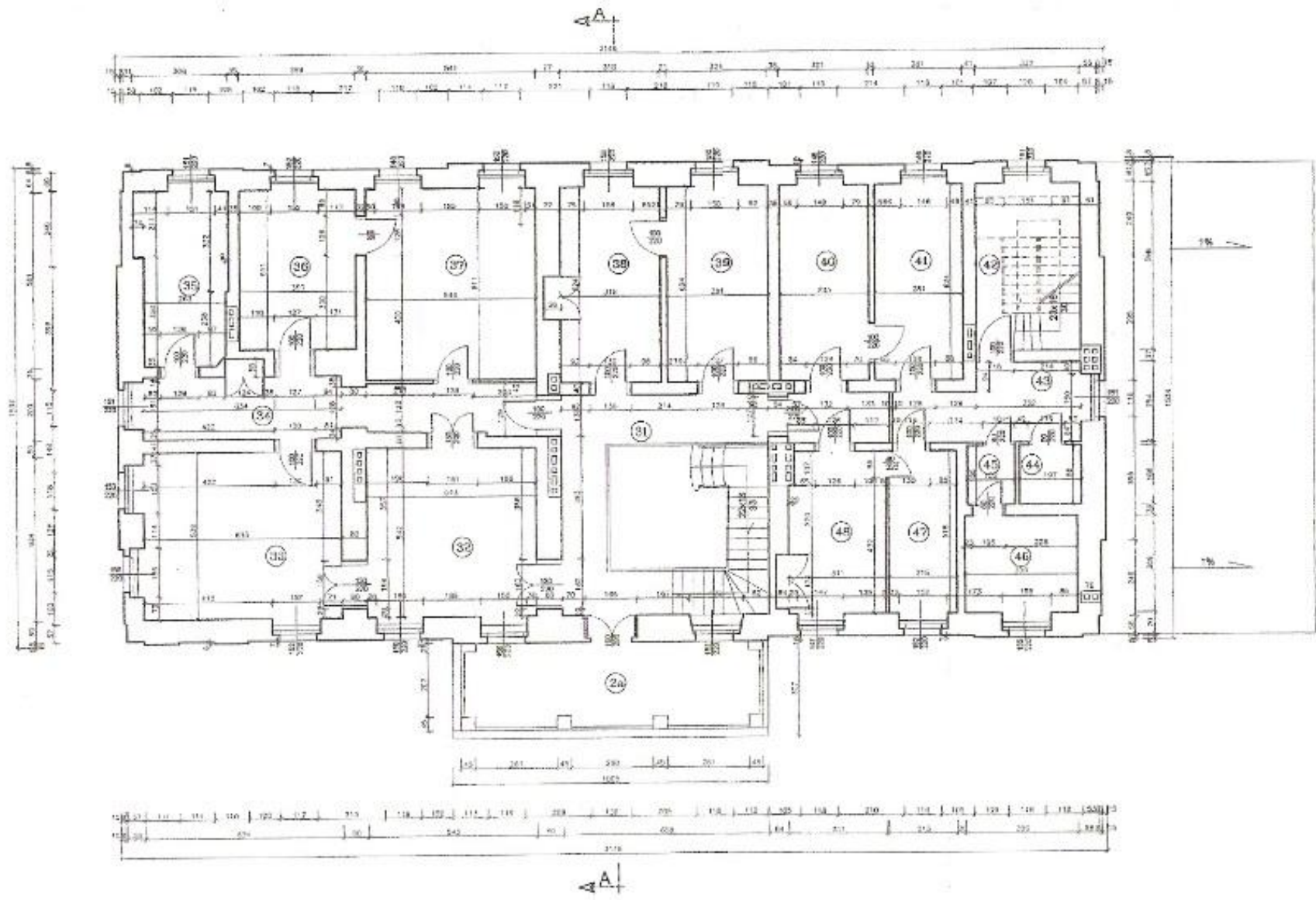


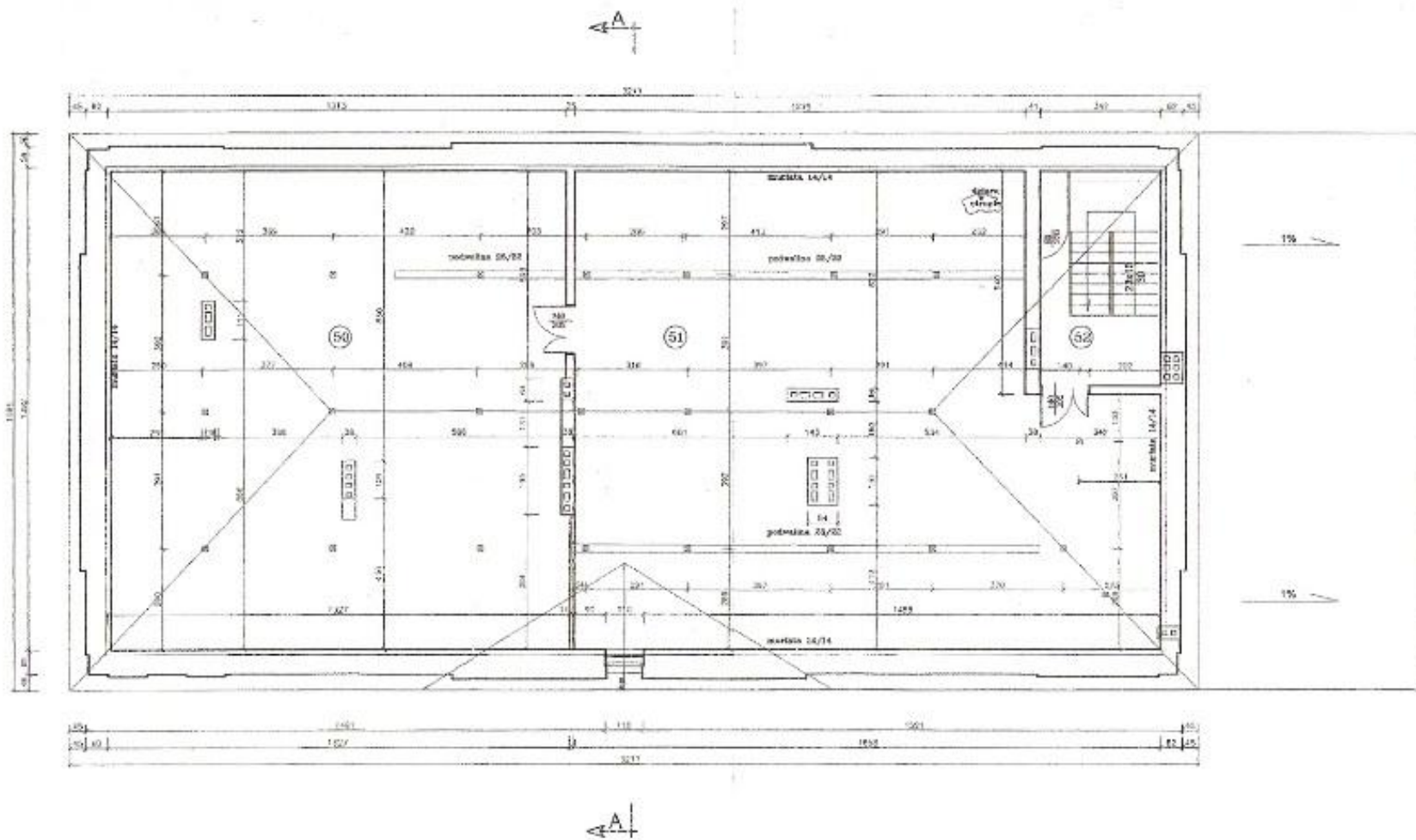
- 01 | KUCHNIA
- 1,41m² | POS. CIEMNI.
- 02 | HALLA
- 5,31m² | POS. CIEMNI.
- 03 | BIURO
- 10,9m² | POS. CIEMNI.
- 04 | KUCHNIA
- 3,27m² | POS. CIEMNI.
- 05 | KUCHNIA
- 24,75m² | POS. CIEMNI.
- 06 | KUCHNIA
- 16,67m² | POS. CIEMNI.
- 07 | KUCHNIA
- 13,21m² | POS. CIEMNI.
- 08 | KUCHNIA
- 8,07m² | POS. CIEMNI.
- 09 | KUCHNIA
- 23,9m² | POS. CIEMNI.
- 10 | KUCHNIA
- 17,26m² | POS. CIEMNI.
- 11 | KUCHNIA
- 28,10m² | POS. CIEMNI.
- 12 | KUCHNIA
- 28,77m² | POS. CIEMNI.
- 13 | KUCHNIA
- 14,59m² | POS. CIEMNI.
- 14 | KUCHNIA
- 8,76m² | POS. CIEMNI.
- 15 | KUCHNIA
- 3,99m² | POS. CIEMNI.

RAZEM 209,13m²



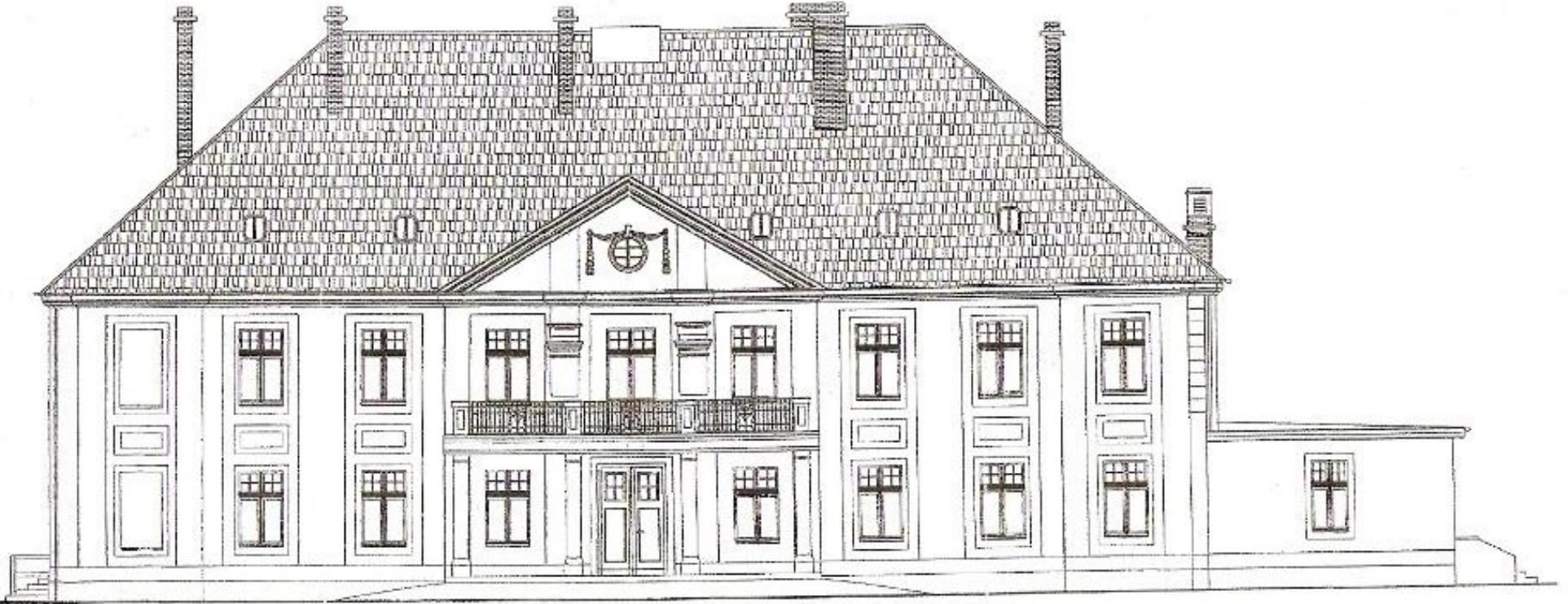
31	BIŁOŚCIEC
22,22m ²	DESKI
32	POKOJ
29,46m ²	DESKI
33	POKOJ
33,75m ²	DESKI
34	WC
21,86m ²	PCV
35	LAWCZKA
10,72m ²	PCV
36	KUCHNIA
14,75m ²	PCV
37	POKOJ
23,30m ²	DESKI
38	POKOJ
10,76m ²	DESKI
39	POKOJ
16,92m ²	DESKI
40	POKOJ
17,54m ²	DESKI
41	POKOJ
7,62m ²	DESKI
42	BIŁOŚCIEC
11,43m ²	POC. KUCHNIA/DESKI
43	KUCHNIA
12,88m ²	POC. CEMENTOWA
44	KUCHNIA
2,51m ²	DESKI
45	KUCHNIA
2,56m ²	PCV
46	KUCHNIA
10,93m ²	PCV
47	KUCHNIA
11,25m ²	PCV
48	POKOJ
16,07m ²	DESKI
49	KUCHNIA
3,25m ²	PCV
49	KUCHNIA
26,94m ²	PCV

RAZEM 330,03m²

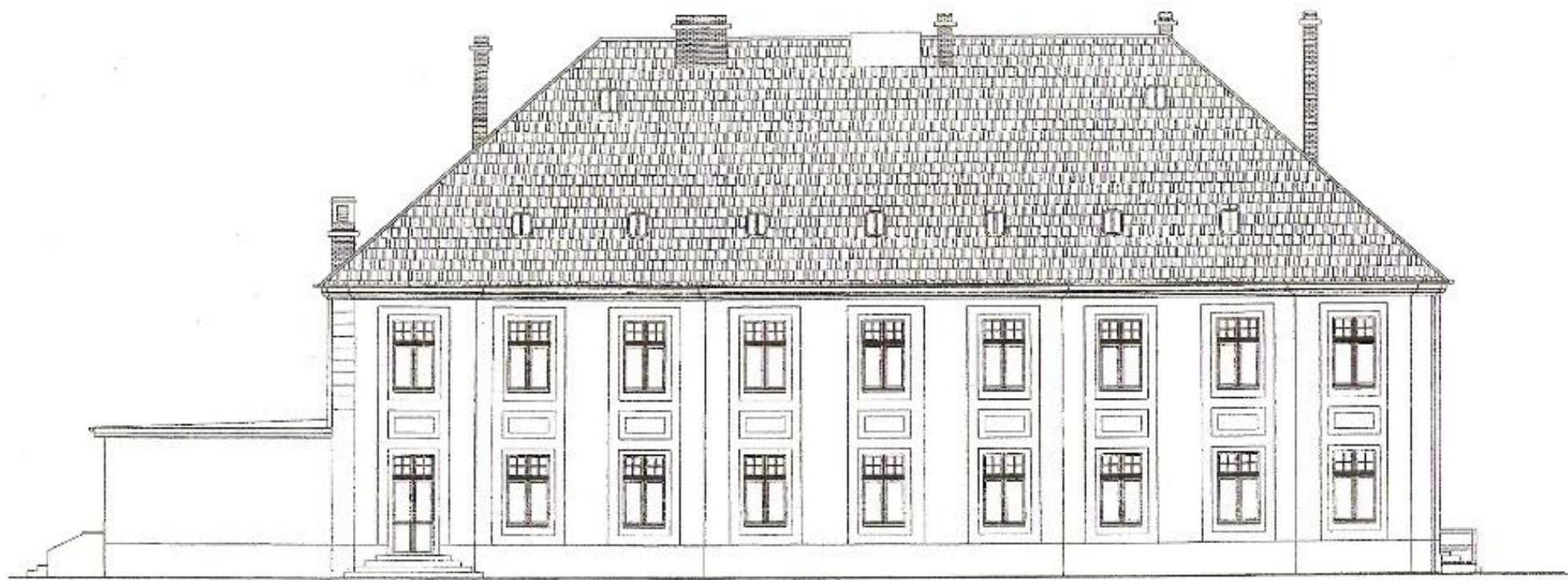


50	střešní
179,77m ²	24/22
51	střešní
202,45m ²	24/22
52	střešní
20,00m ²	24/22

RAZEM 402,71m²



ELEWACJA FRONTOWA



ELEWACJA TYLNA



ELEWACJA BOCZNA